



STUPĚŇ		DOKUMENTACE PRO PROVÁDĚNÍ STAVBY	
NÁZEV AKCE		Revitalizace Starého děkanství, Nymburk	
ČÁST DOKUMENTACE		E. PRŮZKUMY	
STAVEBNÍK  Město Nymburk Náměstí Přemyslovců 163 288 02 Nymburk IČ 00239500		HIP Ing. Pavel Veverka PROJEKTANT  FAPAL s.r.o. Stará Mostecká 250/2 412 01 Litoměřice IČ 06083927	
LOKALITA	ČÍSLO ZAKÁZKY	VYPRACOVAL	
p.č. st. 51/1, 46, 3473, 3475, 29, Nymburk	012-2021		
DATUM	MĚŘÍTKO	Ing. arch. Iveta Jirásková Ing. arch. Ing. Kateřina Petrová Ing. Pavel Veverka	
06/2022	-		
NÁZEV VÝKRESU		ČÍSLO PŘÍLOHY	ČÍSLO VÝKRESU
SONDY		E	E.5

# REVITALIZACE STARÉHO DĚKANSTVÍ, NYMBURK

## E.5 SONDY

Označení

### SCHÉMA

Umístění

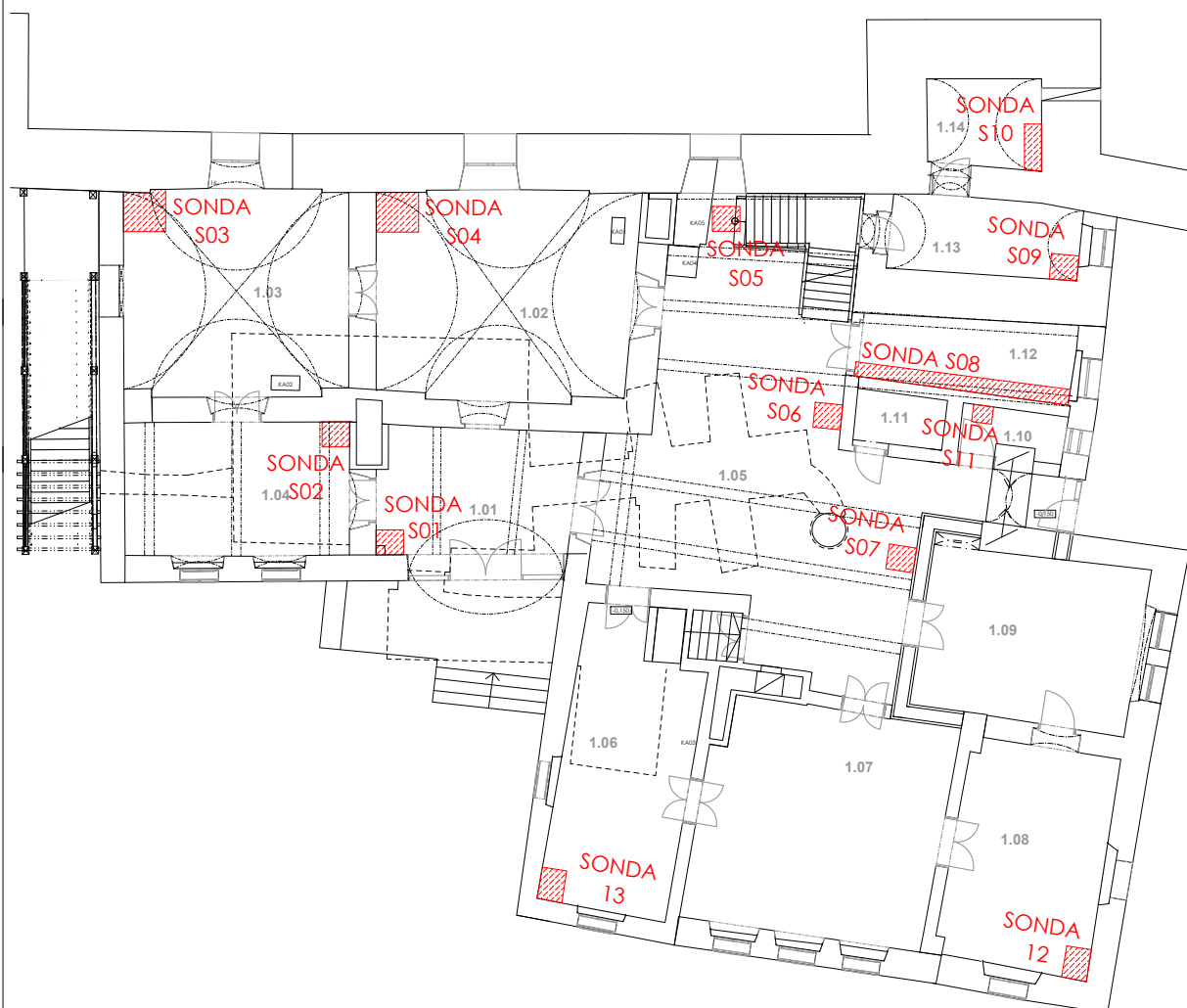
Staré děkanství

Popis

schéma umístění sond

Rozměry (š. x hl. x v.):

Schéma:



Poznámka: Sondy byly kopány v rámci stavebního průzkumu v 06/2021.

# REVITALIZACE STARÉHO DĚKANSTVÍ, NYMBURK

## E.5 SONDY

Označení

**S01**

Umístění

1.01

Popis

kopaná sonda

Rozměry (š. x hl. x v.):

650x650x440 mm

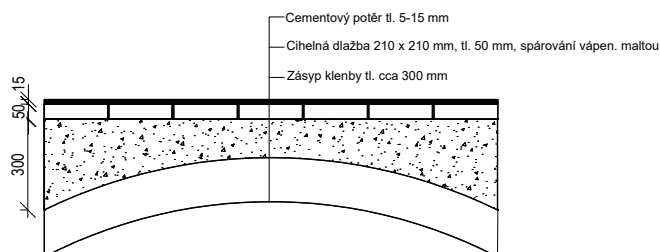
### Skladba:

Popis:

Cementový potěr tl. 5-15 mm

Cihelná dlažba 210 x 210 mm, tl. 50 mm, spárování vápen. maltou

Stávající zásyp klenby cca 300 mm



### Foto:



Poznámka: Sondy byly kopány v rámci stavebního průzkumu v 06/2021.

# REVITALIZACE STARÉHO DĚKANSTVÍ, NYMBURK

## E.5 SONDY

Označení

**S02**

Umístění

1.04

Popis

kopaná sonda

Rozměry (š. x hl. x v.):

650x650x440 mm

### Skladba:

#### Popis:

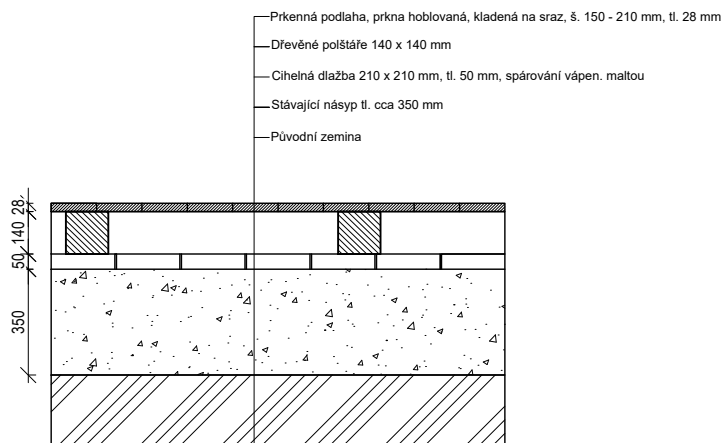
Prkenná podlaha, prkna hoblovaná, kladená na sraz, š. 150 - 210 mm, tl. 28 mm

Dřevěná polštáře 140 x 140 mm

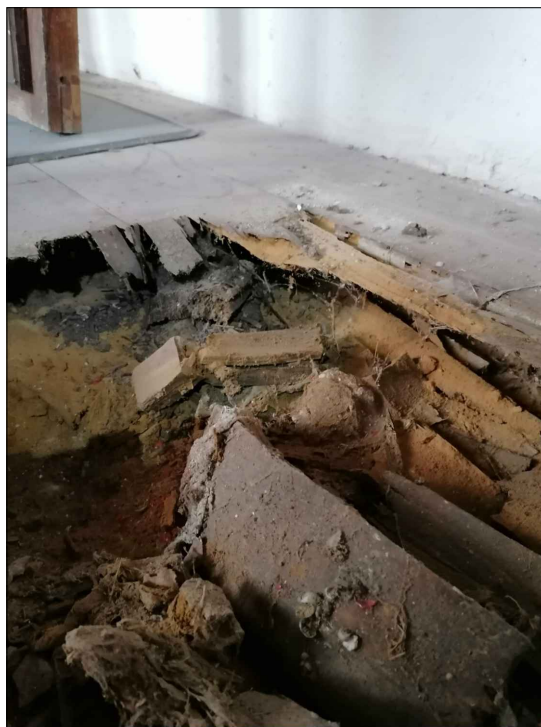
Cihelná dlažba 210 x 210 mm, tl. 50 mm, spárování vápen. maltou

Stávající násyp cca 350 mm

Původní zemina



### Foto:



Poznámka: Sondy byly kopány v rámci stavebního průzkumu v 06/2021.

# REVITALIZACE STARÉHO DĚKANSTVÍ, NYMBURK

## E.5 SONDY

Označení

**S03**

Umístění

1.03

Popis

kopaná sonda

Rozměry (š. x hl. x v.):

640x600x450 mm

### Skladba:

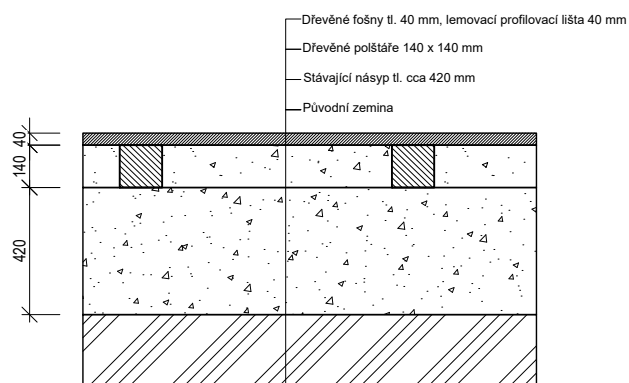
Popis:

Dřevěné fošny tl. 40 mm, lemovací profilovaná lišta 40 mm

Dřevěné polštáře 140 x 140 mm

Stávající násyp cca 420 mm

Původní zemina



### Foto:



Poznámka: Sondy byly kopány v rámci stavebního průzkumu v 06/2021.



**REVITALIZACE STARÉHO DĚKANSTVÍ, NYMBURK****E.5 SONDY**

Označení

**S04**

Umístění

1.02

Popis

kopaná sonda

Rozměry (š. x hl. x v.):

600x700x450 mm

**Skladba:**

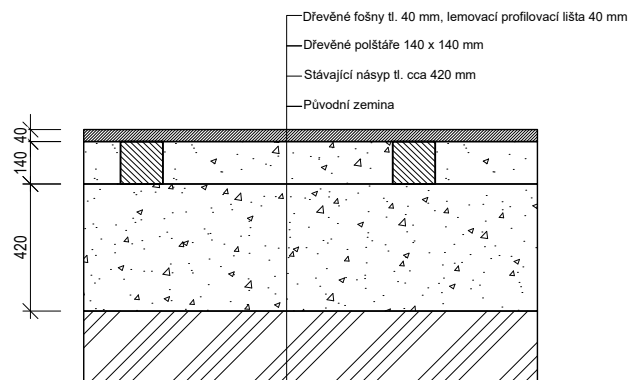
Popis:

Dřevěné fošny tl. 40 mm, lemovaná profilovaná lišta 40 mm

Dřevěné polštáře 140 x 140 mm

Stávající násyp tl. cca 420 mm

Původní zemina

**Foto:**

Poznámka: Sondy byly kopány v rámci stavebního průzkumu v 06/2021.

# REVITALIZACE STARÉHO DĚKANSTVÍ, NYMBURK

## E.5 SONDY

Označení

**S05**

Umístění

1.05

Popis

kopaná sonda

Rozměry (š. x hl. x v.):

550x550x650 mm

### Skladba:

Popis:

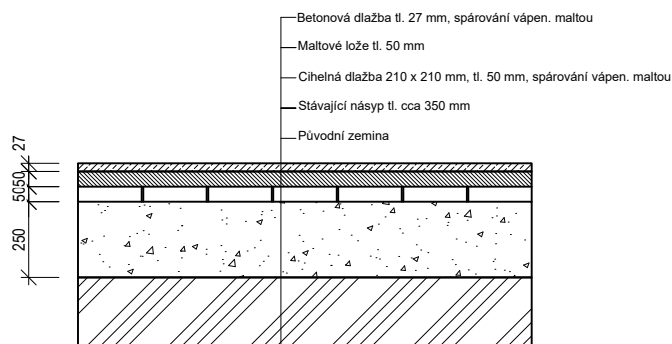
Betonová dlažba tl. 27 mm, spárování vápen. maltou

Maltové lože tl. 50 mm

Cihelná dlažba 210 x 210 mm, tl. 50 mm, spárování vápen. maltou

Stávající násyp tl. 250 mm

Původní zemina



### Foto:



Poznámka: Sondy byly kopány v rámci stavebního průzkumu v 06/2021.

# REVITALIZACE STARÉHO DĚKANSTVÍ, NYMBURK

## E.5 SONDY

Označení

**S06**

Umístění

1.05

Popis

kopaná sonda

Rozměry (š. x hl. x v.):

550x600x600 mm

### Skladba:

Popis:

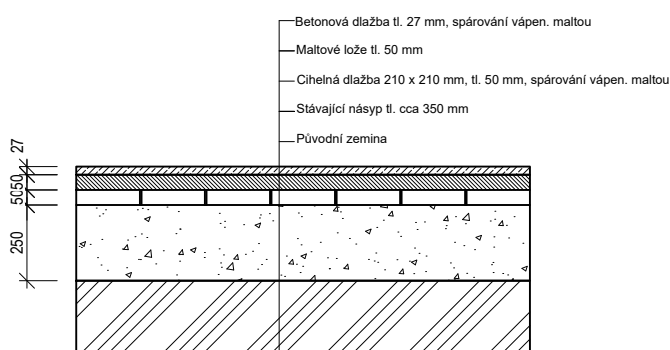
Betonová dlažba tl. 27 mm, spárování vápen. maltou

Maltové lože tl. 50 mm

Cihelná dlažba 210 x 210 mm, tl. 50 mm, spárování vápen. maltou

Stávající násyp tl. 250 mm

Původní zemina



### Foto:



Poznámka: Sondy byly kopány v rámci stavebního průzkumu v 06/2021.



# REVITALIZACE STARÉHO DĚKANSTVÍ, NYMBURK

## E.5 SONDY

Označení

**S07**

Umístění

1.05

Popis

kopaná sonda

Rozměry (š. x hl. x v.):

600x550x550 mm

### Skladba:

Popis:

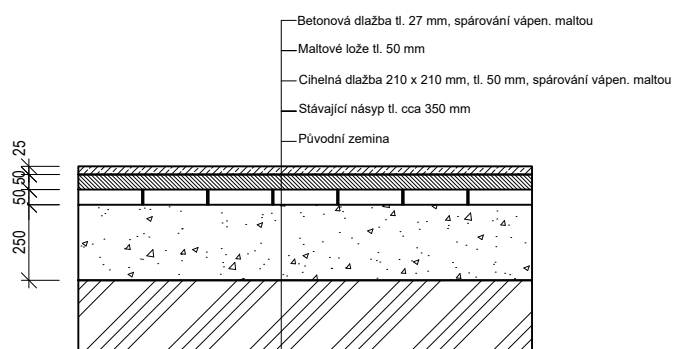
Betonová dlažba tl. 27 mm, spárování vápen. maltou

Maltové lože tl. 50 mm

Cihelná dlažba 210 x 210 mm, tl. 50 mm, spárování vápen. maltou

Stávající násyp tl. 250 mm

Původní zemina



### Foto:



Poznámka: Sondy byly kopány v rámci stavebního průzkumu v 06/2021.

**REVITALIZACE STARÉHO DĚKANSTVÍ, NYMBURK****E.5 SONDY**

Označení

**S08**

Umístění

1.12

Popis

kopaná sonda

Rozměry (š. x hl. x v.):

600x550x550 mm

**Skladba:**

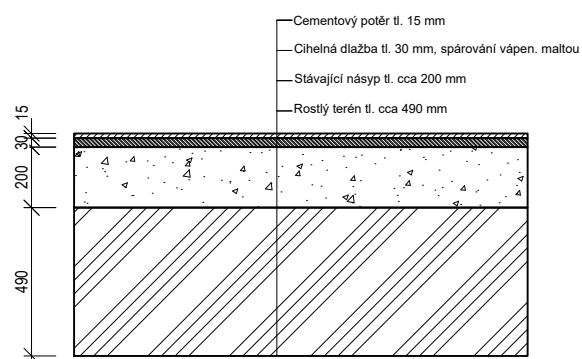
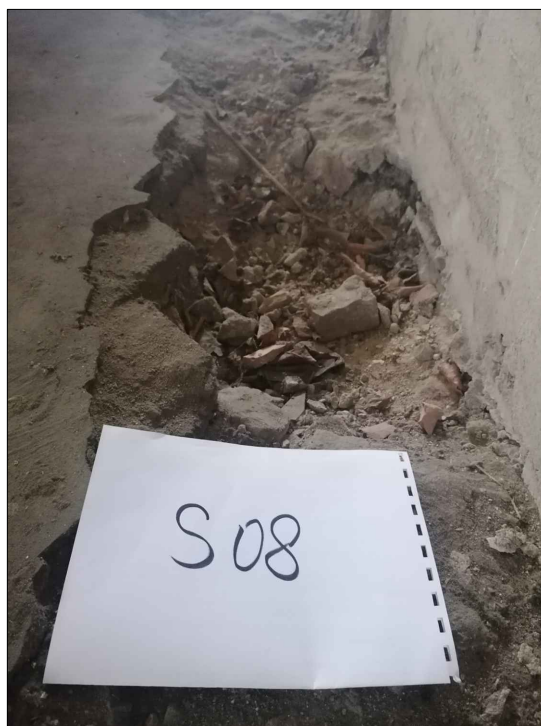
Popis:

Cementový potěr tl. 15 mm

Cihelná dlažba tl. 30 mm, spárování vápen. maltou

Stávající násyp tl. cca 200 mm

Rostlý terén tl. cca 490 mm

**Foto:**

Poznámka: Sondy byly kopány v rámci stavebního průzkumu v 06/2021.

# REVITALIZACE STARÉHO DĚKANSTVÍ, NYMBURK

## E.5 SONDY

Označení

**S09**

Umístění

1.13

Popis

kopaná sonda

Rozměry (š. x hl. x v.):

700x500x500 mm

### Skladba:

Popis:

Dřevěná prkenná podlaha, prkna hoblovaná, kladená na sraz, na celou délku místnosti, š. 190 - 280 mm, tl. 20 mm včetně dřev. lemovací lišty

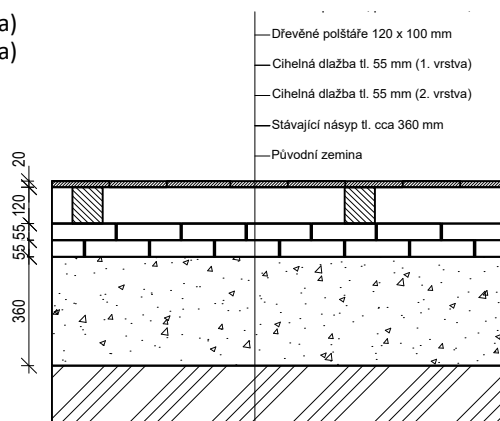
Dřevěné polštáře 120 - 100 mm

Cihelná dlažba tl. 55 mm (1. vrstva)

Cihelná dlažba tl. 55 mm (2. vrstva)

Stávající násyp tl. cca 360 mm

Původní zemina



### Foto:



Poznámka: Sondy byly kopány v rámci stavebního průzkumu v 06/2021.

**REVITALIZACE STARÉHO DĚKANSTVÍ, NYMBURK****E.5 SONDY**

Označení

**S10**

Umístění

1.14

Popis

kopaná sonda

Rozměry (š. x hl. x v.):

980x300x500 mm

**Skladba:**

Popis:

Dřevěná prkenná podlaha, prkna hoblovaná, kladená na sraz, na celou délku

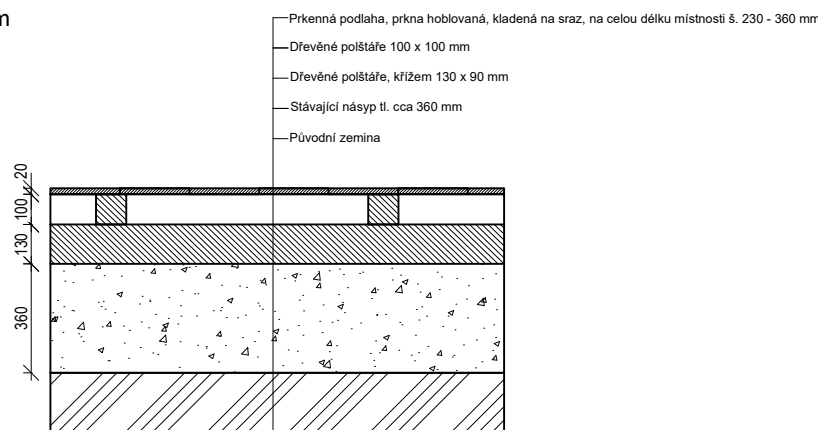
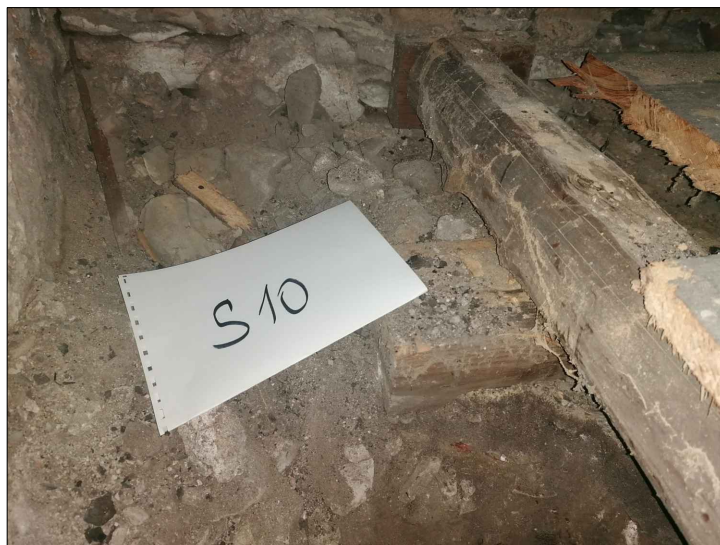
místnosti, š. 230 - 360 mm, tl. 20 mm

Dřevěné polštáře 100 x 100 mm

Dřevěné polštáře křížem 130 x 90 mm

Stávající násyp tl. cca 360 mm

Původní zemina

**Foto:**

Poznámka: Sondy byly kopány v rámci stavebního průzkumu v 06/2021.

# REVITALIZACE STARÉHO DĚKANSTVÍ, NYMBURK

## E.5 SONDY

Označení

**S11**

Umístění

1.10

Popis

kopaná sonda

Rozměry (š. x hl. x v.):

450x400x380 mm

### Skladba:

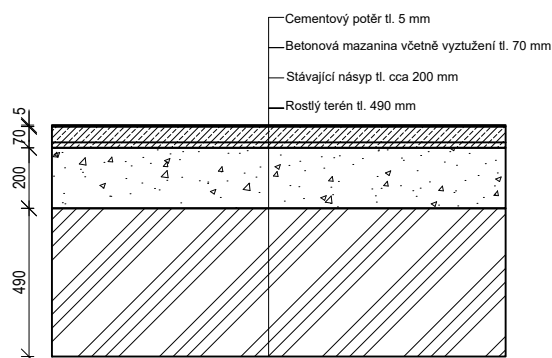
Popis:

Cementový potěr tl. 5 mm

Betonová mazanina včetně vyztužení tl. 70 mm

Stávající násyp tl. cca 200 mm

Rostlý terén tl. 490 mm



### Foto:



Poznámka: Sondy byly kopány v rámci stavebního průzkumu v 06/2021.



# REVITALIZACE STARÉHO DĚKANSTVÍ, NYMBURK

## E.5 SONDY

Označení

**S12**

Umístění

1.08

Popis

kopaná sonda

Rozměry (š. x hl. x v.):

600x600x600 mm

### Skladba:

#### Popis:

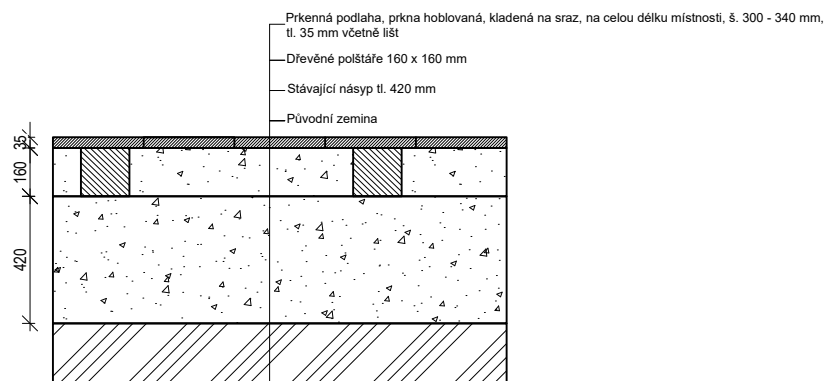
Dřevěná prkenná podlaha, prkna hoblovaná, kladená na sraz, na celou délku

místnosti, š. 300 - 340 mm, tl. 35 mm, včetně lišt

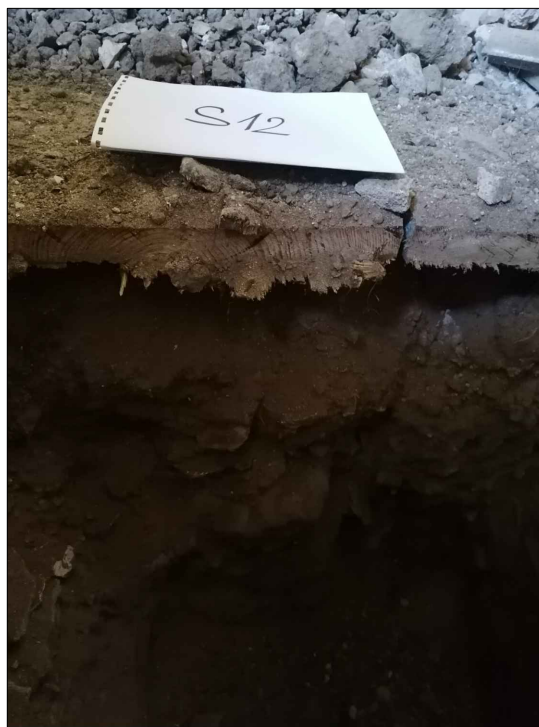
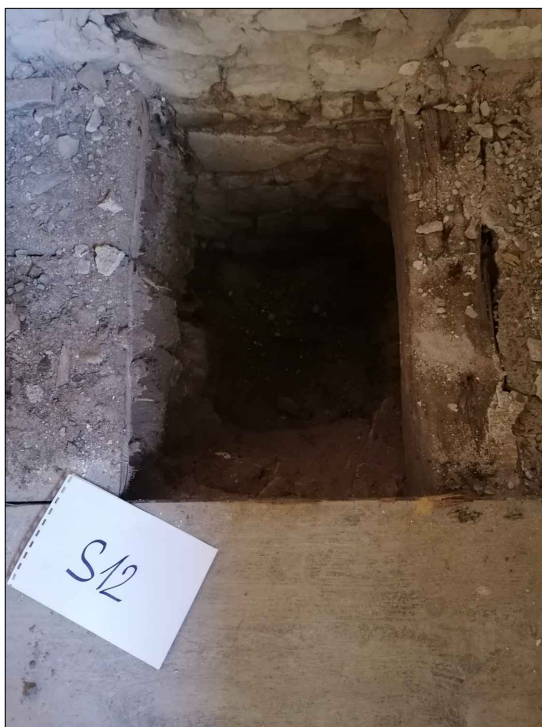
Dřevěné polštáře 160 x 160 mm

Stávající násyp tl. cca 420 mm

Původní zemina



### Foto:



Poznámka: Sondy byly kopány v rámci stavebního průzkumu v 06/2021.



# REVITALIZACE STARÉHO DĚKANSTVÍ, NYMBURK

## E.5 SONDY

Označení

**S13**

Umístění

1.06

Popis

kopaná sonda

Rozměry (š. x hl. x v.):

780x540x600 mm

### Skladba:

Popis:

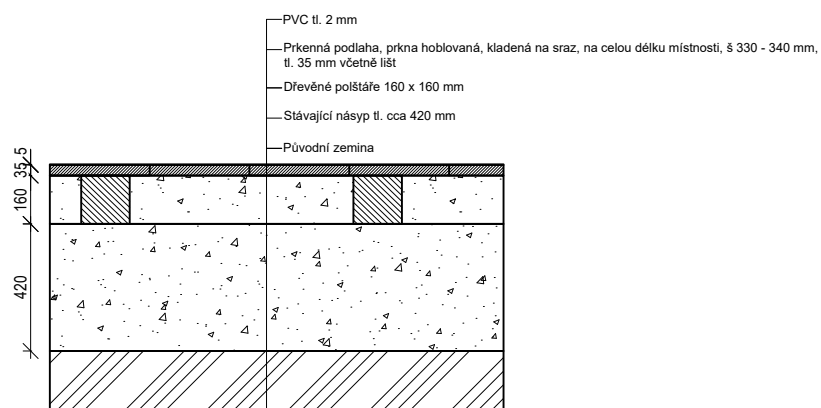
PVC tl. 2 mm

Prkenná podlaha, prkna hoblovaná, kladená na sraz, na celou délku místnosti, š. 330 - 340 mm, tl. 35 mm včetně lišt

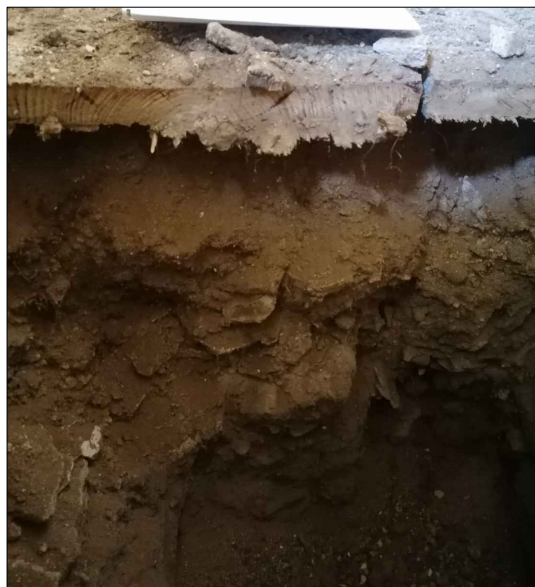
Dřevěné polštáře 160 x 160 mm

Stávající násyp tl. cca 420 mm

Původní zemina



### Foto:



Poznámka: Sondy byly kopány v rámci stavebního průzkumu v 06/2021.